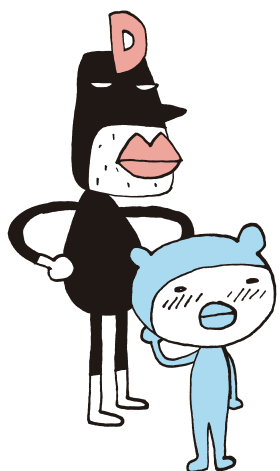
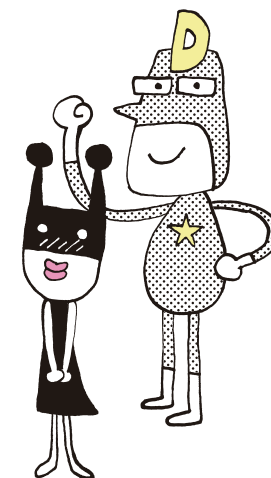


当社求人メディア比 **約3倍の応募効果**

応募数UP・応募単価の改善に効く
求人案件管理&露出システムのご案内



ワガシヤ  **DOMO!**



こんな方にオススメです

- 1 応募数が減っている。
採用に必要なだけの応募数が集まらない。
- 2 求人出稿の費用を減らしたい。
- 3 Indeedなど新しい求人サービスを試してみたいがよくわからない。



ワガシャ  DOMO! を活用し、
求人に関する悩み・困りごとを解消しましょう！

採用市場を取り巻くトレンド

採用市場にある**3つの特徴的な状況**を把握しておく必要があります。

1 Webでキーワード検索する 求職者の増加

- ▶ Googleやyahooにキーワードを入力して検索する人が増加しています。



2 シゴト探しの長期化

- ▶ 「すぐに転職したいという」緊急度の高い人は、ほとんどいない状況のため、長期での仕事探しが必要です。



3 有効求人倍率の高止まり

- ▶ 若年層をはじめ、職種やエリアによっても採用難易度が高いところがあります。より一層の工夫や変化が必要です。



実際にキーワード検索をしてみましょう!

お客様の求人案件を、実際に検索し、結果がどのようになっているのか?をご確認ください。

オススメ検索軸

地域(場所)

×

職種

×

雇用形態



例:弊社(アントレプレナー)の場合



検索結果
(一例)



広告

Googleお仕事検索

アグリゲーションメディア
(Indeed, 求人BOXなど)

求人サイト
(DOMONETなど)

キーワード検索の結果

検索ワードやタイミングにより、表示される結果は、様々だということがおわかりいただけると思います。

主な傾向

Indeed



Indeedなどの、求人系アプリケーションメディアが多く表示される。

しごと検索



Googleでは、しごと検索が(目立つように)表示される。

求人サイト



DOMONET(弊社運営)のような求人サイトの表示もあり。

採用HPは×

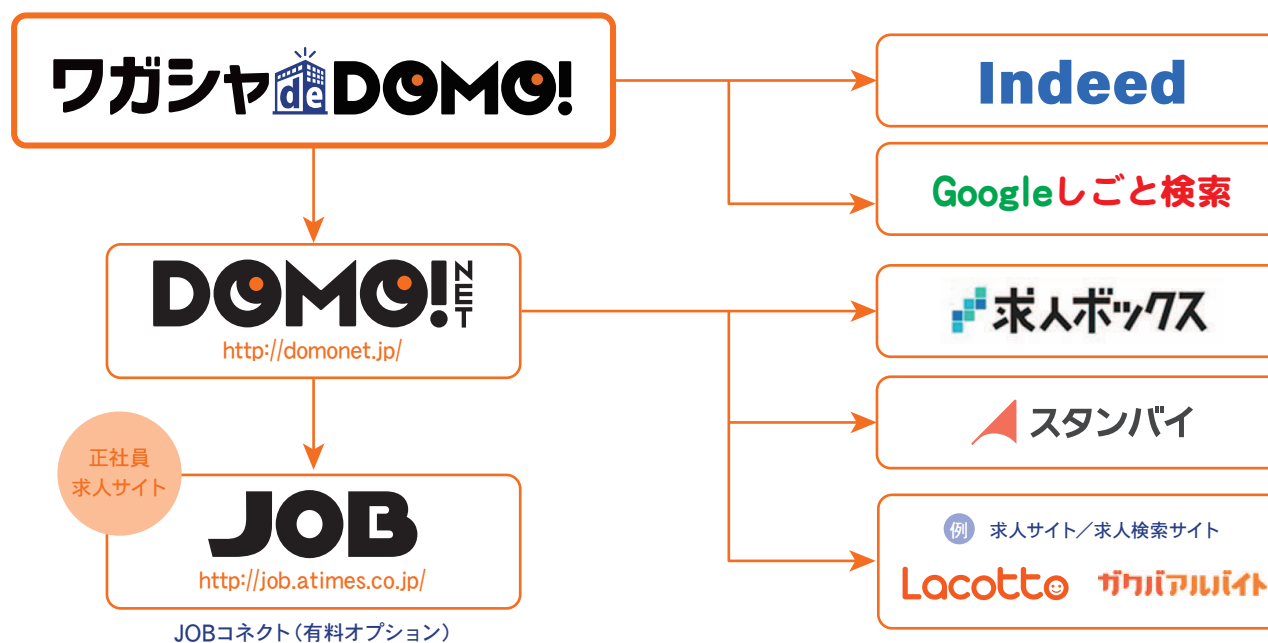


自社の採用サイトが上位表示されることは、ほとんどない。

**圧倒的に強いサイトやメディアは、存在しない状況です。
つまり、より多くの検索エンジンや求人サイトに露出することが重要です。**

ワガシャde-DOMOとは

お客様の求人情報をワガシャde-DOMO内で作成すると、連携したWEB上の各求人検索エンジンやサイトへ自動で露出するシステムです。これにより、お客様の求人案件を閲覧する求職者を最大化し、応募数UP・単価改善につなげることが可能です。

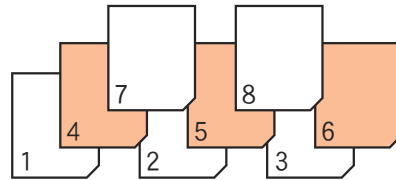


※上記連携イメージ図は、2020年6月時点の情報です
※露出先は、各メディアの都合により予告なく変更となる場合がございます
※連携・露出は、記事内容/業種/時期などにより、
100%実施されない場合がございます

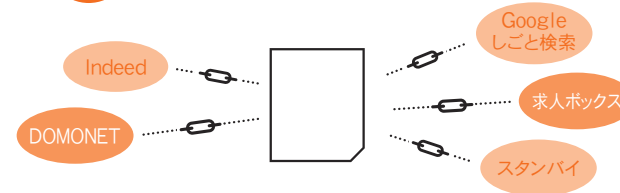
ワガシャde-DOMOの特徴

採用市場のトレンドをふまえた、**新しい求人プロモーション**が必要となっています。
ワガシャde-DOMOなら「安価・手軽」に実施でき、**応募数・応募単価改善**につなげます。

1 定額で8案件掲載



2 Indeedへ自動連携



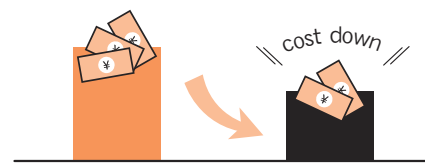
Indeed、Googleしごと検索などの求人検索エンジンやDOMONETとの連携で求人案件が求職者の目に留まりやすく、応募数の増加が期待できます。

3 修正・更新がタイムリー



求人案件の追加・更新・長期の掲載が可能です。

4 応募単価ダウン



従来の採用手法より応募単価が大幅に抑えられます。

5 サポート体制



求人原稿作成や効果的な運用は当社にお任せください。

導入企業様の声

応募数・応募単価はもとより、手間や作業面、コスト管理がしやすくなったなど、様々なお声をいただいております。



ベストズスタッフィング株式会社

**ワガシャde-DOMOで応募単価が
10分の1と劇的に改善!
タイムリーかつ簡単に掲載できるのも魅力。**

人材派遣業を営むベストズスタッフィング株式会社さまでは、年々上昇する応募単価の上昇と、自社採用ホームページが活用できていないことに課題を…

▶ 詳しくはこちら



マックスバリュ東海株式会社

**チェーン展開しているから、
手間なく運用をしたい!**

東海エリアに123店舗のスーパーマーケットを展開しているマックスバリュ東海株式会社さま。2018年4月より採用管理システムの「ワガシャde-DOMO」を導入…

▶ 詳しくはこちら



株式会社藤枝パークインホテル

**新時代の採用ツールとして、
ワガシャde-DOMOを導入。定額だから、年間の
採用予算が固定化できるのが魅力。**

静岡県中部エリアでビジネスホテルや飲食店を運営されている株式会社藤枝パークインホテルさま。ここ数年の採用市場の変化を敏感に感じ、長期で…

▶ 詳しくはこちら

導入実績

2020年1月現在で、1800社以上のお客様に導入いただいております、90%以上のお客様に継続いただいているサービスです。

大手・チェーン企業様のご利用もありますが約80%が地域企業・店舗様のご利用です！

あ行	か行	た行	は行
株式会社アイカーズ	株式会社アイ・プロード	株式会社第一不動産	株式会社橋本(クイン)ホテル
株式会社I.T.C	アイング株式会社	株式会社 六石運送株式会社	株式会社ハウマツ
株式会社アイレクスリテイム	アイング株式会社	株式会社 六石運送株式会社	株式会社バーデン
株式会社アイクエスリテイム	アイング株式会社	株式会社 六石運送株式会社	株式会社hands to hands
株式会社アイクエスリテイム	アイング株式会社	株式会社 六石運送株式会社	株式会社ピクチャーエンジニアリング
株式会社アイクエスリテイム	アイング株式会社	株式会社 六石運送株式会社	株式会社日刊印刷中経
株式会社アイクエスリテイム	アイング株式会社	株式会社 六石運送株式会社	株式会社ヒト・コミュニケーションズ
株式会社アイクエスリテイム	アイング株式会社	株式会社 六石運送株式会社	1002人ハウス(レモン)
株式会社アイクエスリテイム	アイング株式会社	株式会社 六石運送株式会社	株式会社平山
株式会社アイクエスリテイム	アイング株式会社	株式会社 六石運送株式会社	株式会社フード・フォレスト
株式会社アイクエスリテイム	アイング株式会社	株式会社 六石運送株式会社	株式会社フォーカス
株式会社アイクエスリテイム	アイング株式会社	株式会社 六石運送株式会社	株式会社ハートフルケア
株式会社アイクエスリテイム	アイング株式会社	株式会社 六石運送株式会社	社会福祉法人拓寿会
株式会社アイクエスリテイム	アイング株式会社	株式会社 六石運送株式会社	社会福祉法人 豊田会
株式会社アイクエスリテイム	アイング株式会社	株式会社 六石運送株式会社	BMW Motorrad 正規ディーラー
株式会社アイクエスリテイム	アイング株式会社	株式会社 六石運送株式会社	株式会社ひとtoひと
株式会社アイクエスリテイム	アイング株式会社	株式会社 六石運送株式会社	株式会社ひだまりサービス
株式会社アイクエスリテイム	アイング株式会社	株式会社 六石運送株式会社	株式会社ピバント
株式会社アイクエスリテイム	アイング株式会社	株式会社 六石運送株式会社	株式会社Hutch(ヒューテック)
株式会社アイクエスリテイム	アイング株式会社	株式会社 六石運送株式会社	株式会社ビルフィッシュ
株式会社アイクエスリテイム	アイング株式会社	株式会社 六石運送株式会社	株式会社ファーストストーリー
株式会社アイクエスリテイム	アイング株式会社	株式会社 六石運送株式会社	株式会社フェアトン
株式会社アイクエスリテイム	アイング株式会社	株式会社 六石運送株式会社	株式会社フェリス
株式会社アイクエスリテイム	アイング株式会社	株式会社 六石運送株式会社	株式会社ハクシヤ
株式会社アイクエスリテイム	アイング株式会社	株式会社 六石運送株式会社	株式会社ハンザワ
株式会社アイクエスリテイム	アイング株式会社	株式会社 六石運送株式会社	株式会社ビオワークス
株式会社アイクエスリテイム	アイング株式会社	株式会社 六石運送株式会社	株式会社バザタイム
株式会社アイクエスリテイム	アイング株式会社	株式会社 六石運送株式会社	ひつおとし 豊橋 オウンドメディア
株式会社アイクエスリテイム	アイング株式会社	株式会社 六石運送株式会社	社会福祉法人のまわりくま社会
株式会社アイクエスリテイム	アイング株式会社	株式会社 六石運送株式会社	ヒューマンステーション株式会社
株式会社アイクエスリテイム	アイング株式会社	株式会社 六石運送株式会社	株式会社フェイスフル
株式会社アイクエスリテイム	アイング株式会社	株式会社 六石運送株式会社	株式会社フェリス
株式会社アイクエスリテイム	アイング株式会社	株式会社 六石運送株式会社	株式会社フェリス
株式会社アイクエスリテイム	アイング株式会社	株式会社 六石運送株式会社	株式会社フェリス

下記リンクより、バリュープラン以上をご利用頂いている、お客様の一覧をご覧いただけます。
(採用ページのSEO対策を希望されたお客様のみで、全てのお客様ではございません)

<http://domonet.jp/page/osusume-company-list>

導入までの流れ

お申込み～ご利用開始までのスケジュールは以下の通りとなっております。

各種スケジュール	開始日 (毎月)	締切		ご利用料金発生日	
		お申込み	求人データ入稿	初期費用	月額費用
新規時	1日	～前月20日	～前月末日	前月末日	1日
	16日	～5日	～15日	15日	16日
更新時 ※最終利用月より1年未満	1日	～前月20日	～前月末日	-	1日
	16日	～5日	～15日	-	16日

留意事項

- いずれもお申し込み時に、ご掲載予定月を申請いただきますが、後からの変更が可能です。
- ご掲載予定月を追加・変更される場合は、営業担当までご連絡下さい。
- ご契約は自動更新されません。